

**ПОСТАНОВЛЕНИЕ**

**Ј Ö П**

**05 сентября 2019 года**

**с.Чоя**

**№ 503**

**Об утверждении схемы  
расположения земельного  
участка с условным номером  
04:02:010606:286:ЗУ1**

В соответствии со статьей 11.10 Земельного Кодекса Российской Федерации, пунктом 2, статьи 3.3. Федерального Закона от 25 октября 2001 года №137-ФЗ «О введении в действие Земельного Кодекса Российской Федерации», приказом министерства экономического развития Российской Федерации от 1 сентября 2014 года № 540 «Об утверждении классификатора видов разрешенного использования земельных участков», с решением сессии Совета депутатов муниципального образования «Чойский район» от 17 июля 2015 года №12 -15 «Об утверждении правил землепользования и застройки сельских поселений муниципального образования «Чойский район», Администрация муниципального образования «Чойский район»

**ПОСТАНОВЛЯЕТ:**

1. Утвердить схему расположения земельного участка 04:02:010606:286:ЗУ1 в кадастровом квартале 04:02:010606 общей площадью 6160 кв.м., местоположение: Российская Федерация, Республика Алтай, Чойский район, муниципальное образование «Чойское сельское поселение», с.Чоя, ул. Нагорная. Категория земель - земли населенных пунктов.
2. Установить земельному участку вид разрешенного использования – размещение гидротехнического сооружения – 11.3. Территориальная зона образуемого земельного участка с условным номером 04:02:010606:286:ЗУ1 – зона инженерной инфраструктуры (ИТ -2).
3. Схема расположения земельного участка на кадастровом плане территории является обязательным приложением к данному постановлению, (Приложение).
4. Заявителю обеспечить выполнение работ в целях государственного учета земельного участка.
5. Срок действия настоящего постановления составляет два года.
6. Настоящее постановление вступает в силу с момента его подписания.

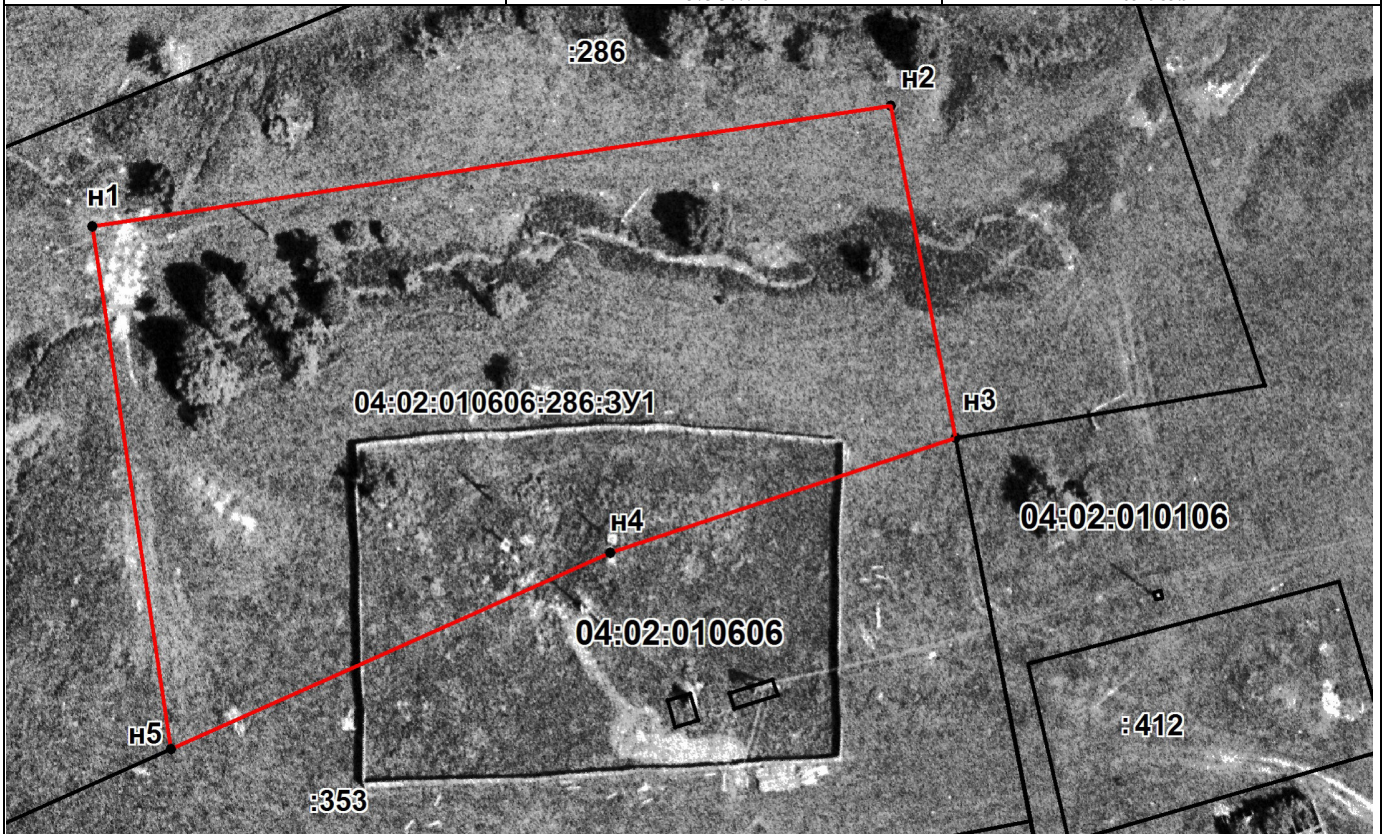
7. Контроль за исполнением настоящего постановления возложить на заместителя Главы администрации муниципального образования «Чойский район» по сельскому хозяйству, начальник отдела сельского хозяйства, имущественных и земельных отношений администрации муниципального образования «Чойский район».

Исполняющий обязанности  
Главы муниципального образования  
«Чойский район»

И.А. Русских

**СХЕМА РАСПОЛОЖЕНИЯ ЗЕМЕЛЬНОГО УЧАСТКА ИЛИ ЗЕМЕЛЬНЫХ  
УЧАСТКОВ НА КАДАСТРОВОМ ПЛАНЕ ТЕРРИТОРИИ**

Условный номер земельного участка <b>04:02:010606:286:ЗУ1</b>		
Площадь земельного участка <b>6160 м<sup>2</sup></b>	Система координат: МСК-04. Зона 1	
Обозначение характерных точек границ	Координаты, м	
	X	Y
n1	1373 307.46	651985.91
n2	1373 415.61	652001.78
n3	1373 424.44	651958.06
n4	1373 377.66	651942.93
n5	1373 318.05	651917.05
n1	1373 307.46	651985.91



Условные обозначения

Масштаб 1:1000

- - граница образуемого земельного участка
- - граница земельного участка установленная в соответствии с федеральным законодательством
- n1 - характерная точка границы образуемого земельного участка
- 04:02:010606:286:ЗУ1 - образуемый земельный участок
- :353 - кадастровый номер земельного участка